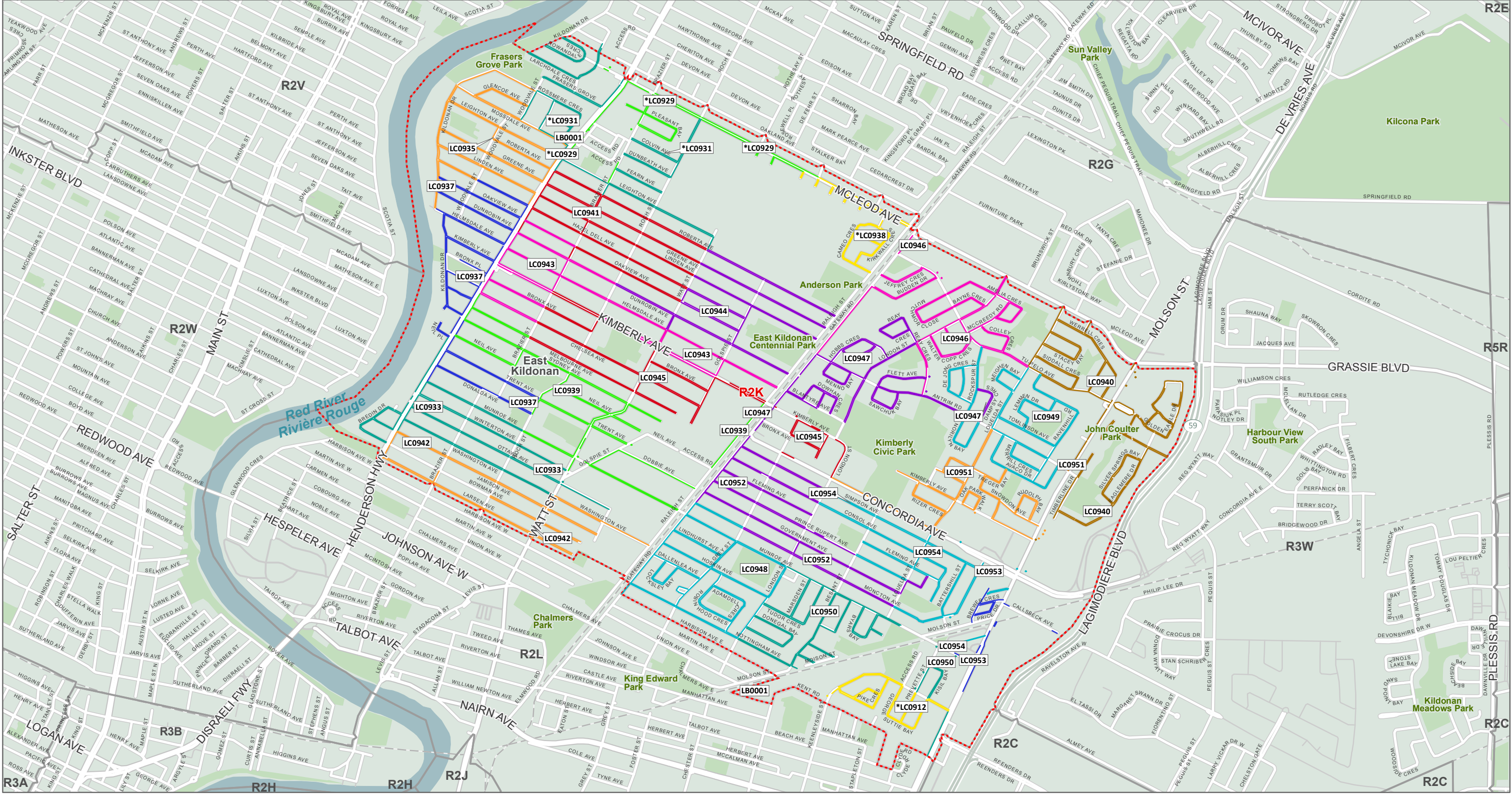


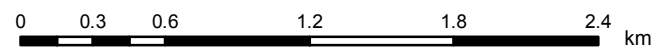
# FSA / RTA: R2K MB

The Delivery Mode names that have an asterisk (\*) indicate Modes that are split between more than one (1) FSA.  
 Les noms des modes de livraison avec un astérisque (\*) indiquent des modes partagés entre plusieurs RTA.



From anywhere... De partout...  
 to anyone jusqu'à vous

## FSA Map Carte de RTA



Copyright © Canada Post Corporation, 2022 - This map is provided for the sole use of Canada Post customers in preparing their mail. Any other use, including resale and the use of the map as a component of another product or service, is strictly prohibited. The map is provided "as is" and Canada Post disclaims any warranty whatsoever. The map must be used only during the validity period noted and must be destroyed following the expiry of such validity period. If no validity period is indicated on the map, the map must be destroyed 30 days from the date you obtained the map from Householder Counts & Maps. All rights not expressly granted are reserved by Canada Post and its licensors.  
 Tous droits réservés © Société canadienne des postes, 2022 - L'utilisation de cette carte est réservée exclusivement aux clients de Postes Canada pour la préparation de leur courrier. Toute autre utilisation, y compris la revente ou l'utilisation de la carte comme complément à un autre produit ou service, est strictement interdite. La carte est fournie « telle quelle » et Postes Canada décline toute garantie de quelque nature que ce soit. La carte ne peut être utilisée que pendant la période de validité susmentionnée et doit être détruite après l'expiration de ladite période de validité. Si aucune période de validité n'est indiquée sur la carte, la carte doit être détruite dans les trente jours suivant la date où vous l'avez obtenue par Nombre de chefs de ménage et cartes. Tous les droits qui ne sont pas expressément accordés dans le cadre des modalités d'utilisation sont réservés à Postes Canada et à ses concédants.